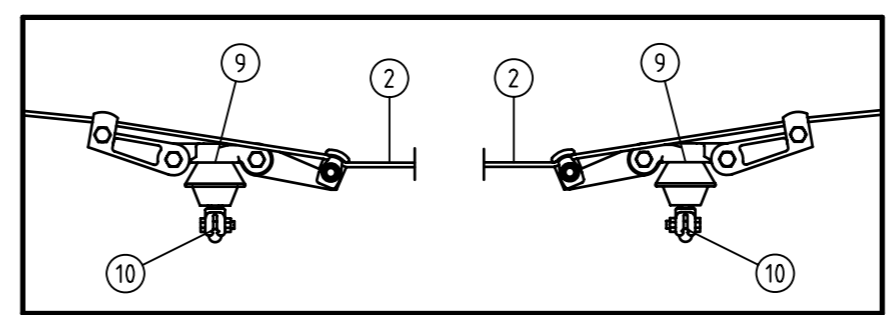
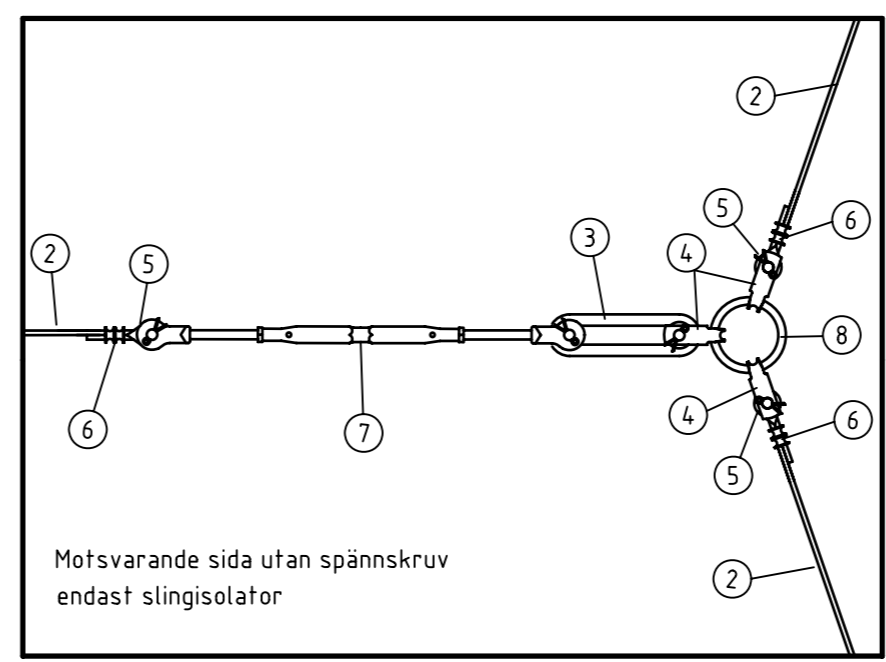
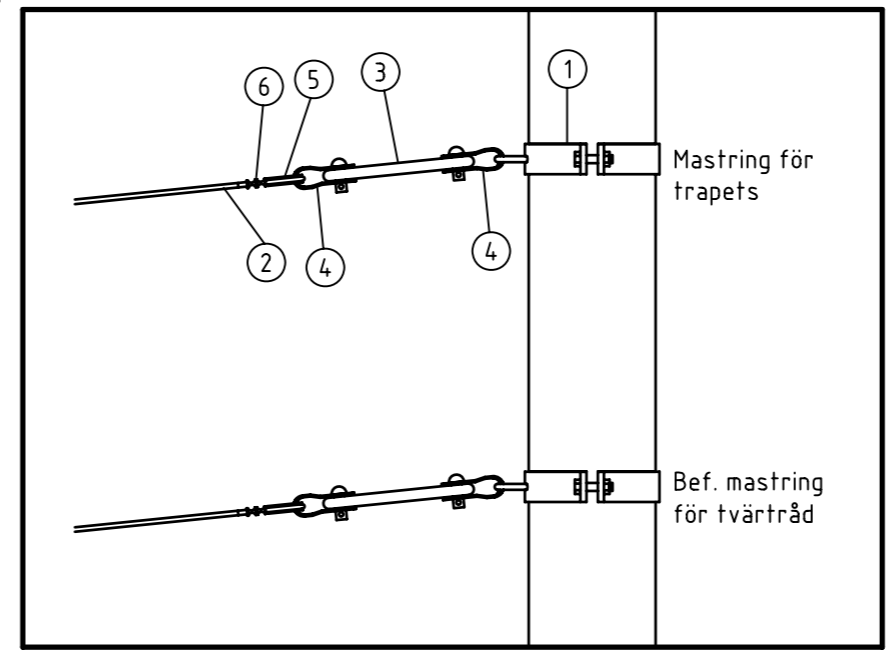


MASTRINGSHÖJDER  
 RAKSPÅR:  $KH-H = 5200 + (L \times 0.1)$   
 KURVSPÅR:  $KH-H = 5200 + (L \times 0.05)$



MATERIAL FÖR KONTAKTLEDNINGSMONTAGE  
 AVSER ENDAST MATERIAL FÖR TRAPETS

Material	Fabrikat art.nr.	Antal
1 Mastring	Standardritning 20673-1	4 st
2 Wire rostfri 6 mm	Siemens 8 WL 7093-2	5 st
3 Slingisulator 2000 kg	Siemens 8 WL 3002-2	6 st
4 Schackel	Siemens 8 WL 3004-2	15 st
5 Kaus rostfri	Siemens 8 WL 1501-1	10 st
6 Pressklämma aluminium	Siemens 8 WL 1650-2	10 st
7 Spännskruv M12	Siemens 8 WL 1082-3	1 st
8 Trapetsring	Siemens 8 WL 1135-0	2 st
9 Ledningsisulator	Siemens 8 WL 3554-6	2 st
10 Trådållare	Siemens 8 WL 4521-3	2 st

Ovanstående material är Siemens, Kumler+Matter eller motsvarande

Rev lit	Antal rev	Rev datum	Rev omfattning	Verkens rev datum	Rev godkänd
<b>Göteborgs Spårvägar</b> Affärsområde Banteknik Projektionssektionen Rantorget 4 Box 424, 401 26 Göteborg Telefon 031-732 10 00 Telefax 031-15 96 93			UPPRÄTTAD FÖR <b>Göteborgs Stad</b> Trafikkontoret		
HANDLÄGGARE B. Carlsson			VERIFIERAD 	HAFT DEL	
DWG-FIL 21030			RITAD/KONSTR B.C.	NR	
GÖTEBORG 04-12-06 			SKALA -	OBJEKTSNR	RITINGSNR 21030
			för kontaktledning		
			Trapetsupphängning (mast till mast)		